

ROYAUME DU MAROC
WILAYA DE LA REGION DE L'ORIENTAL
PROVINCE DE TAOURIRT
COMMUNE AHL QUED ZA

SOCIETE AL OMRANE DE
L'ORIENTAL

CONSTRUCTION D'UN GROUPE DE LOGEMENTS
EN R+3
* 152 LOGEMENTS SOCIAUX à 250.000 DH *

SITUATION LOTISSEMENT YASSAMINE
LOT 99-100-101-102-103-104-105-106

DATE juillet 2020

TITRE T.M : 13071/51

ECHELLE 1/100 -1/1000

DESIGNATION PLAN D'ENSEMBLE

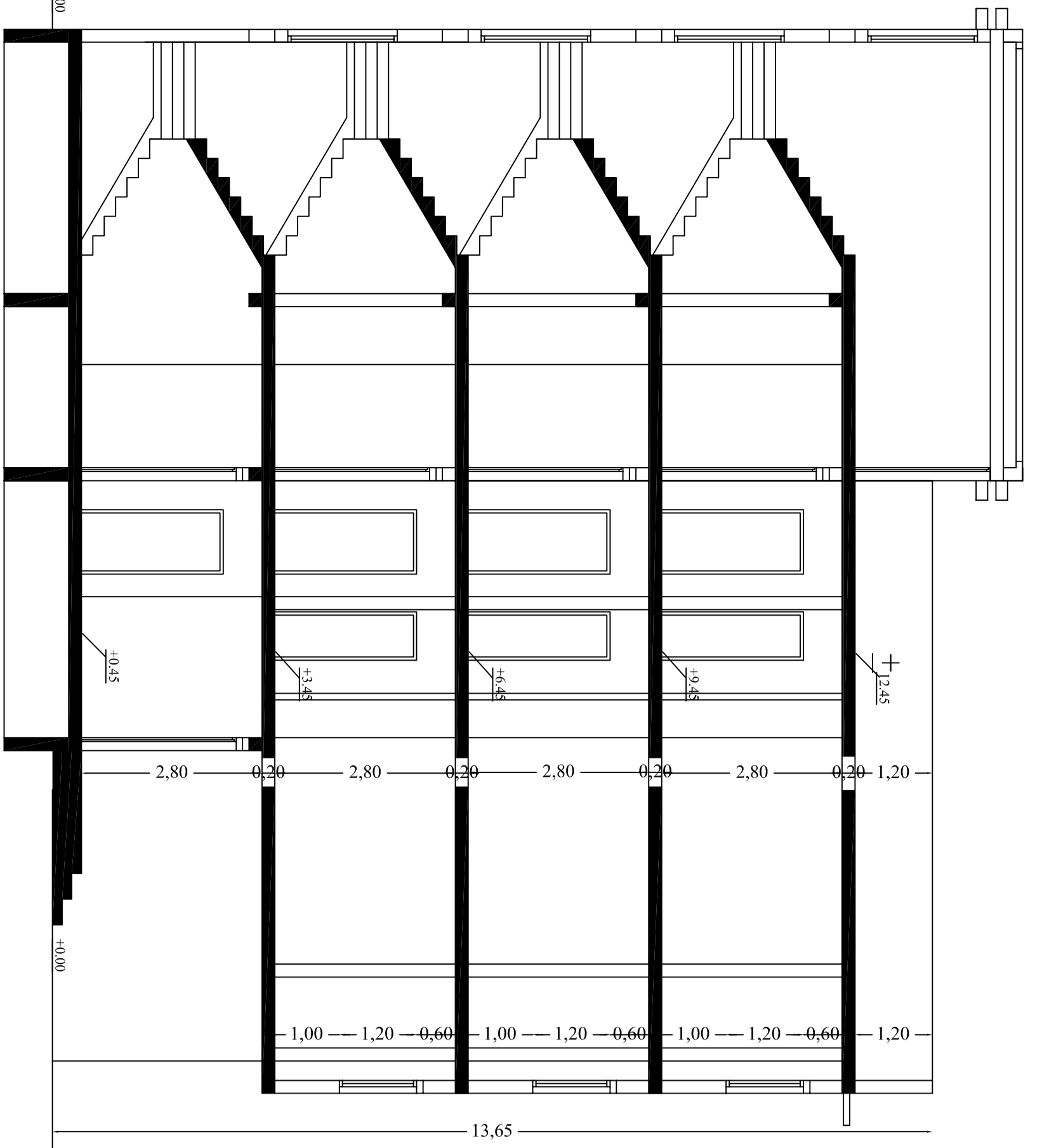
PLANCHE : 1/3

DESSINER PAR : ADIL ZEROUAL

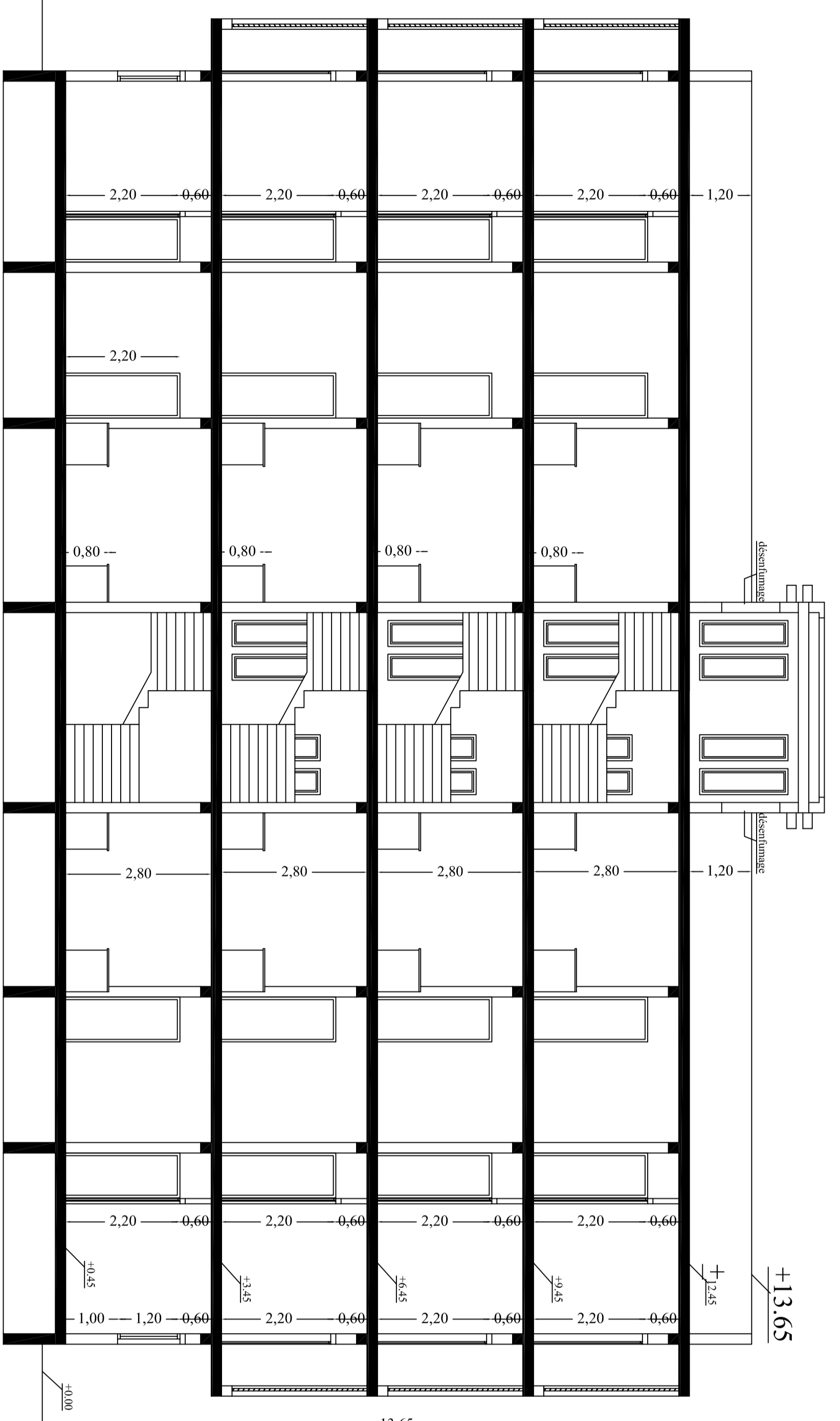
VISA DE L'ARCHITECTE :

VISA CRAO :

HA MED
Architecture
TEL : 06 61 06 57 63
Rue Mohammed Abdou , 18 MS
Résidence Hamaa 1er étage 00 000 Oujda



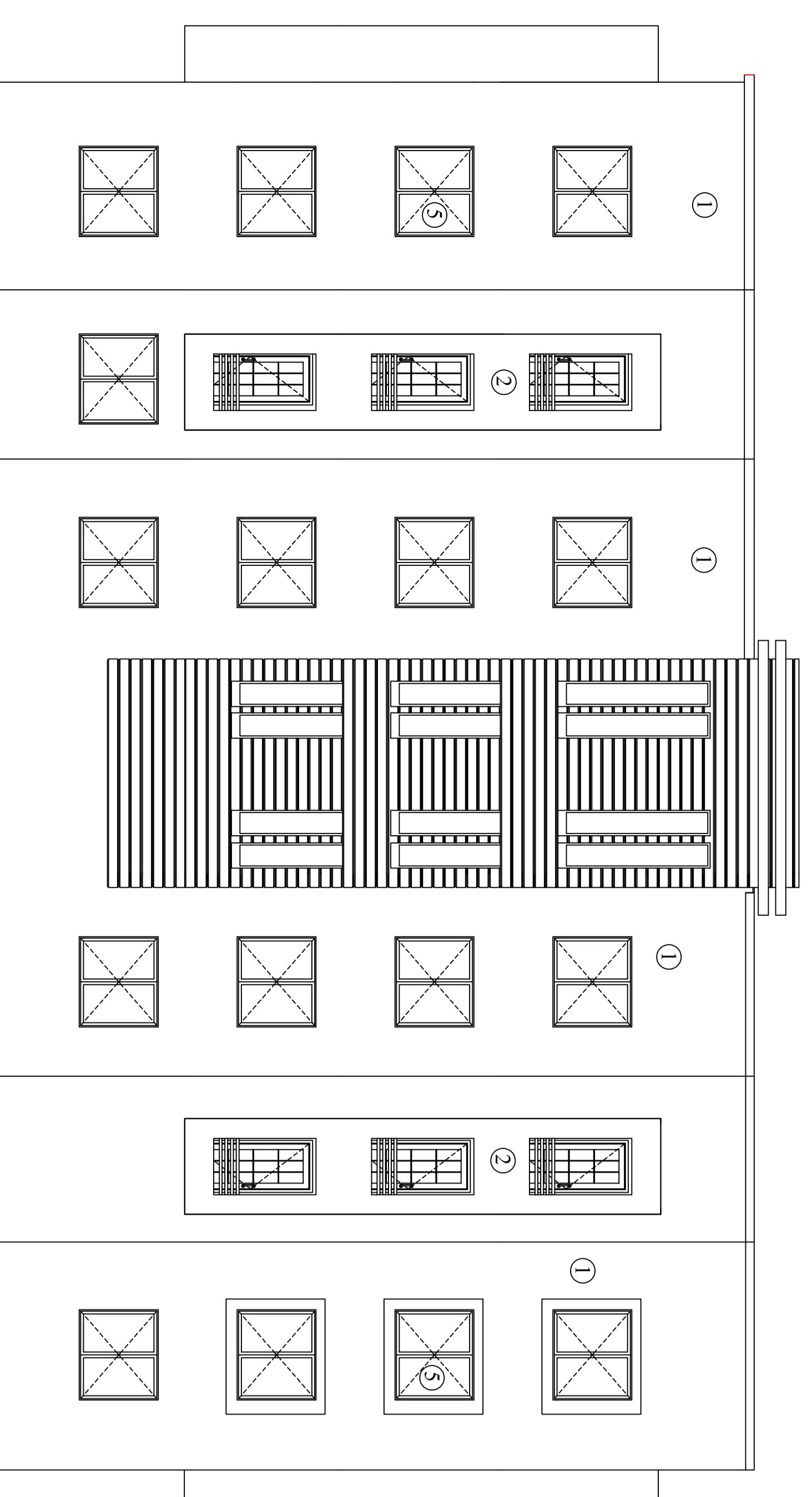
COUPE A-A



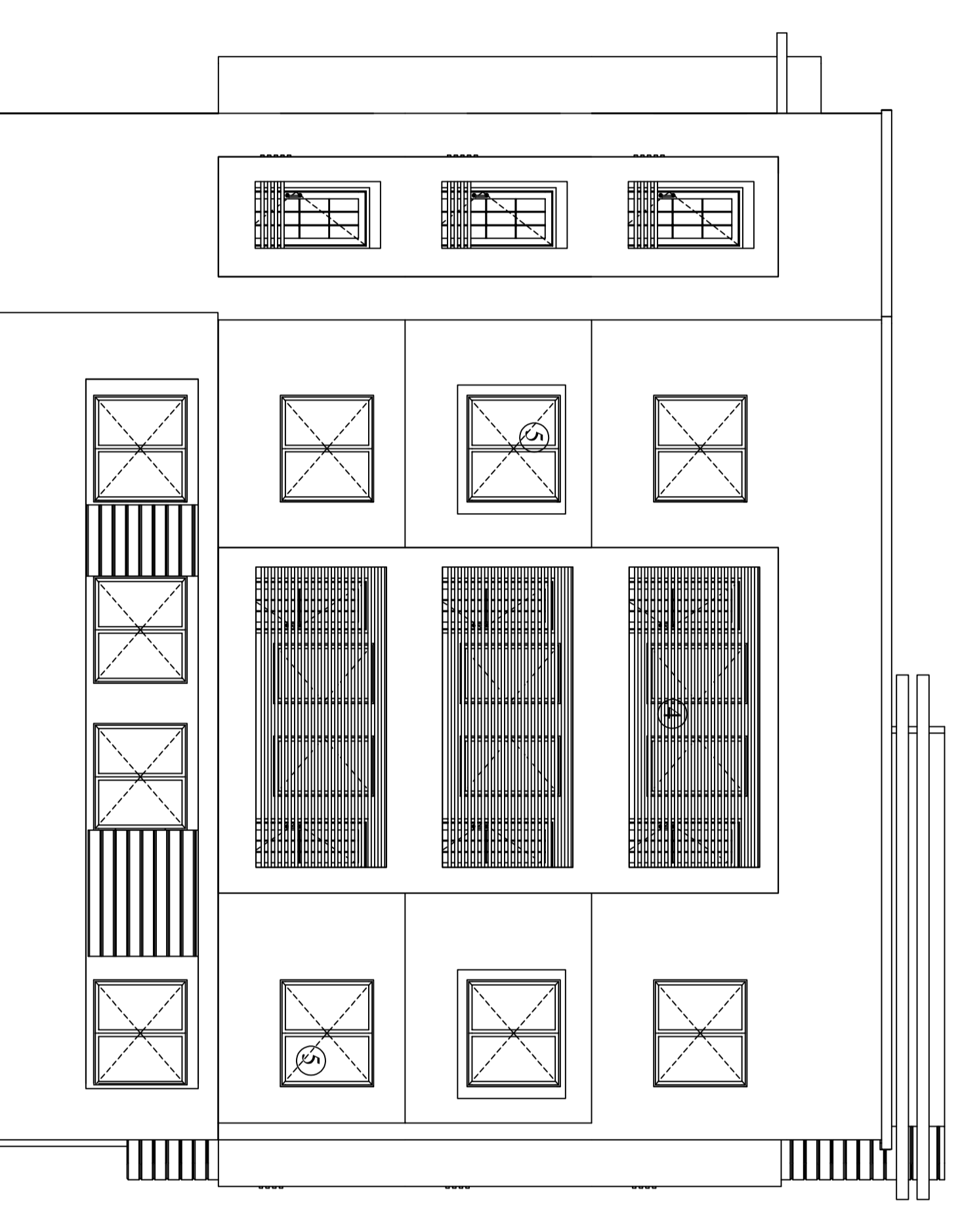
COUPE B-B

PLAN DE MASSE Echelle : 1/1000

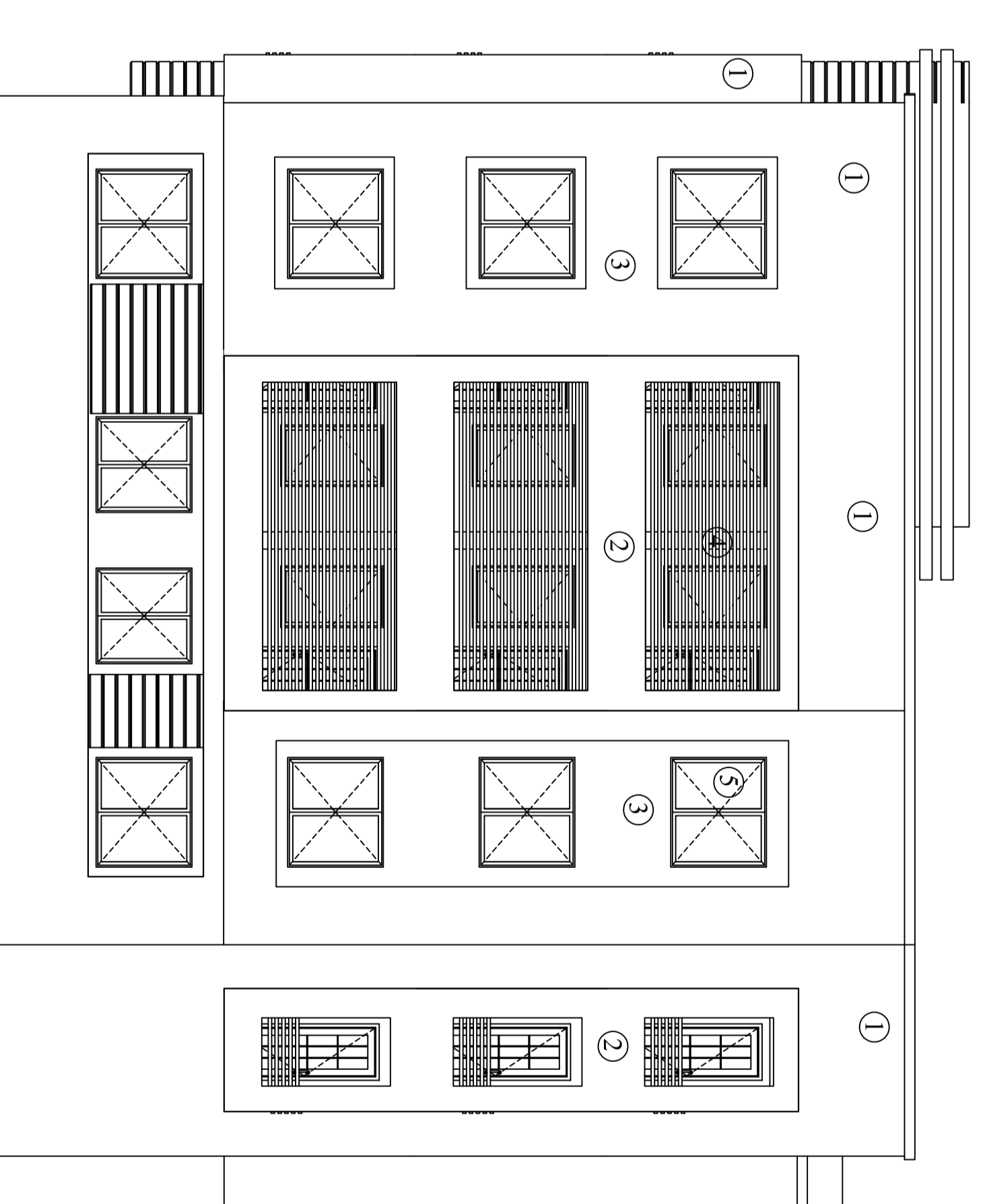
D:\A D11\Bureau\adil_omran economique\imprimer\PLAN DE MASSE - Model (1).jpg



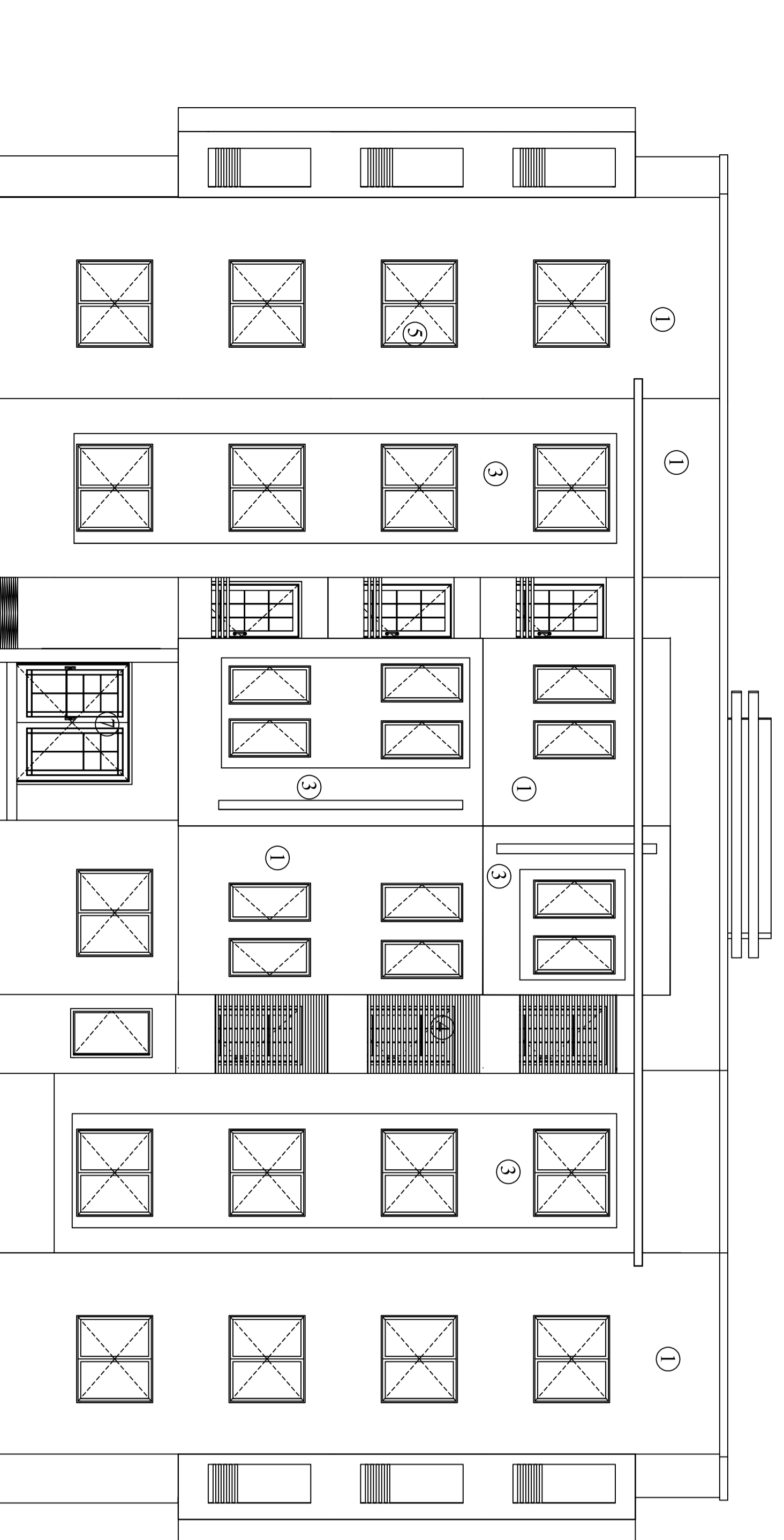
FACADE ARRIERE



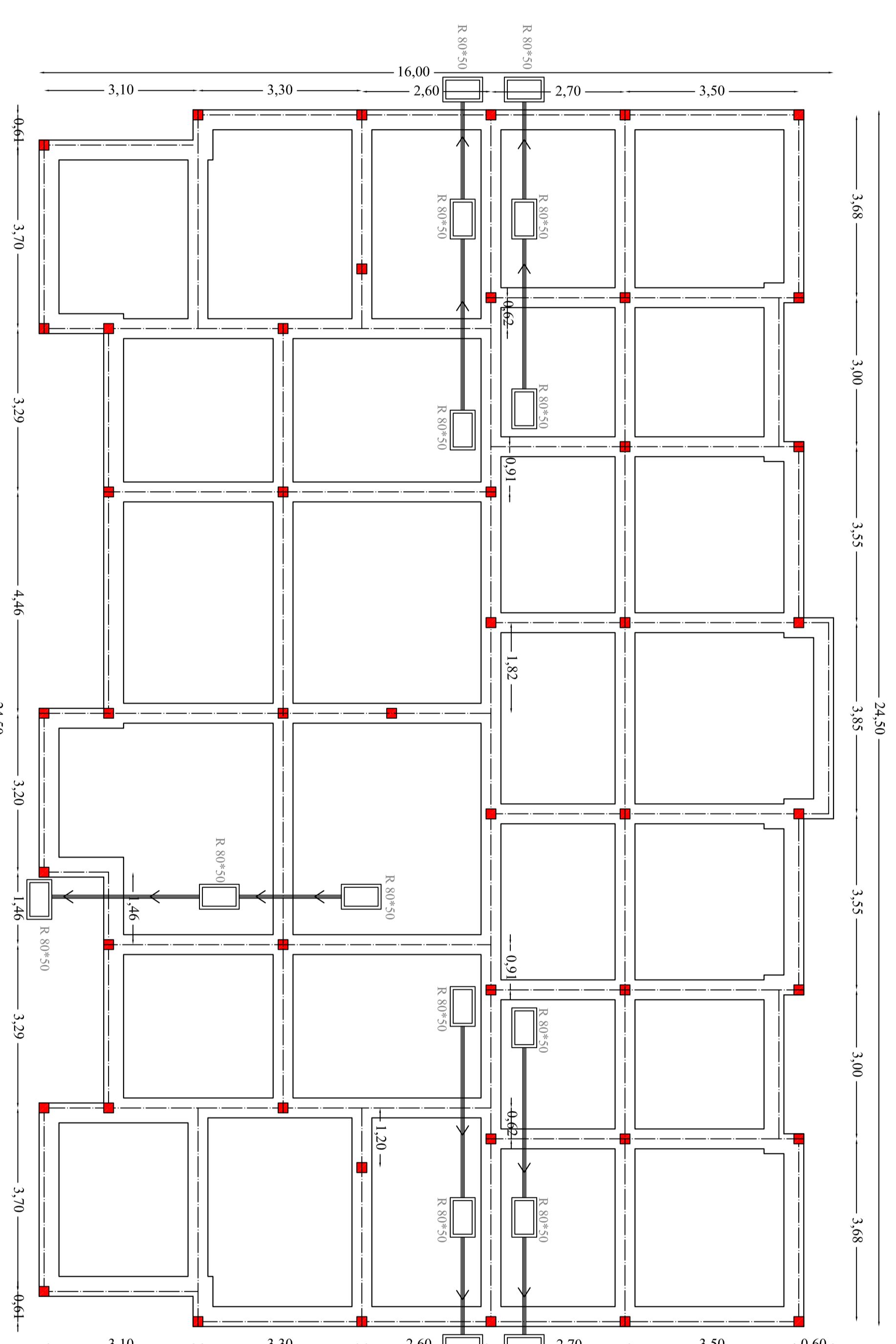
FACADE LATERALE *DROITE*



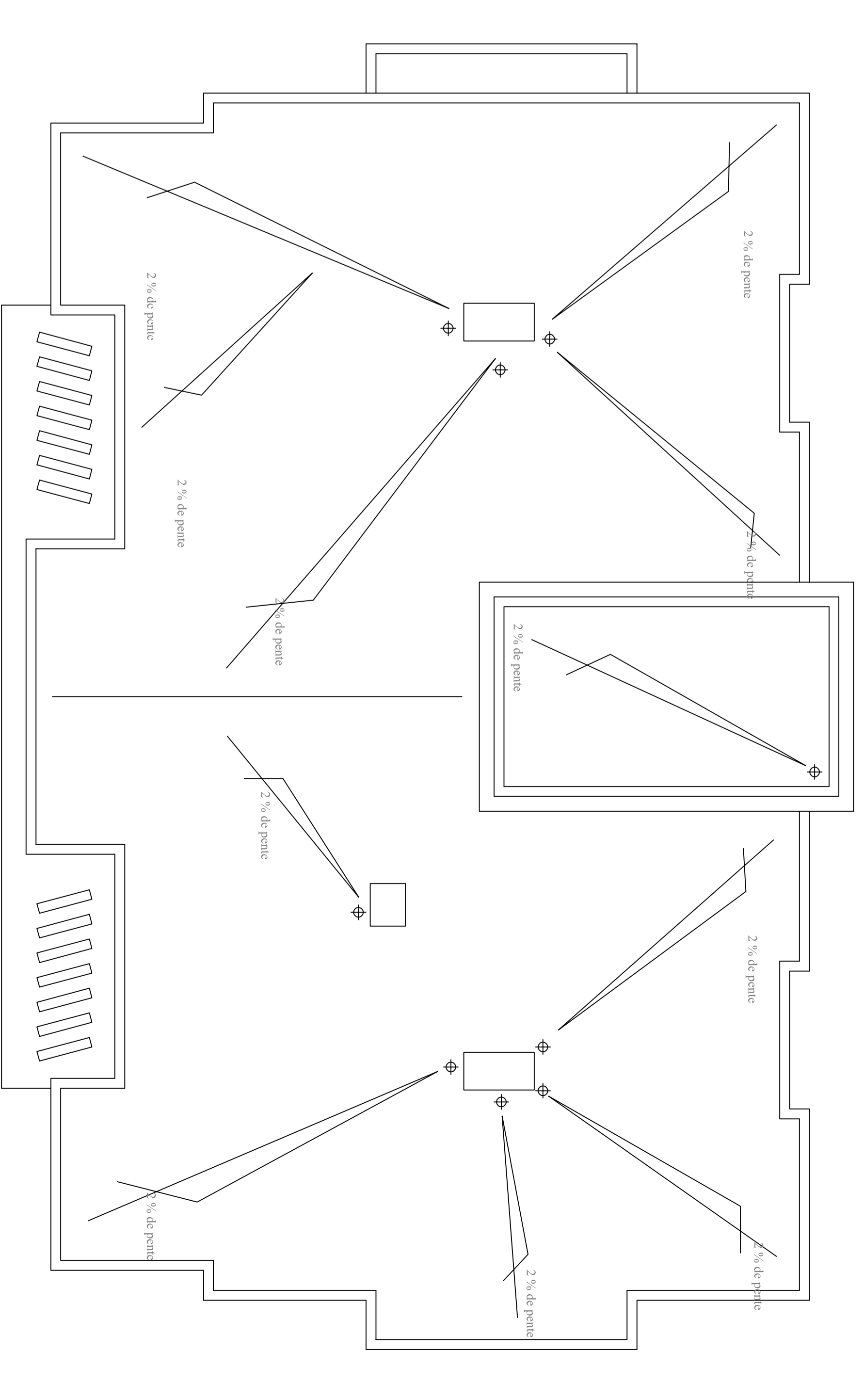
FACADE LATERALE *GAUCHE*



FACADE PRINCIPALE



FONDATION



TERRASSE

LA LEGENDE	
①	Enduit Lisse Blanc
②	Enduit Lisse gris claire
③	Enduit bouchardé
④	grille en fer plat
⑤	vitrage
⑥	Aluminium En Aluminium
⑦	Porte metalique vitrée

LA LEGENDE	
●	Extruseur M6 de 98c
■	Bloc autonome
○	Base à Sable avec pelle de projection
□	Robinet d'irrigation armé 25 mm de diamètre sur 20 m de longueur
PPF LH + CF	Porte par diamant 1h + coupe fixe
●	Pt poteaux d'irrigation